

Диаграмма 1-1 Динамика ключевых показателей социально-экономического развития ХМАО согласно предварительной оценке в 2011 году по сравнению с уровнем 2010 года

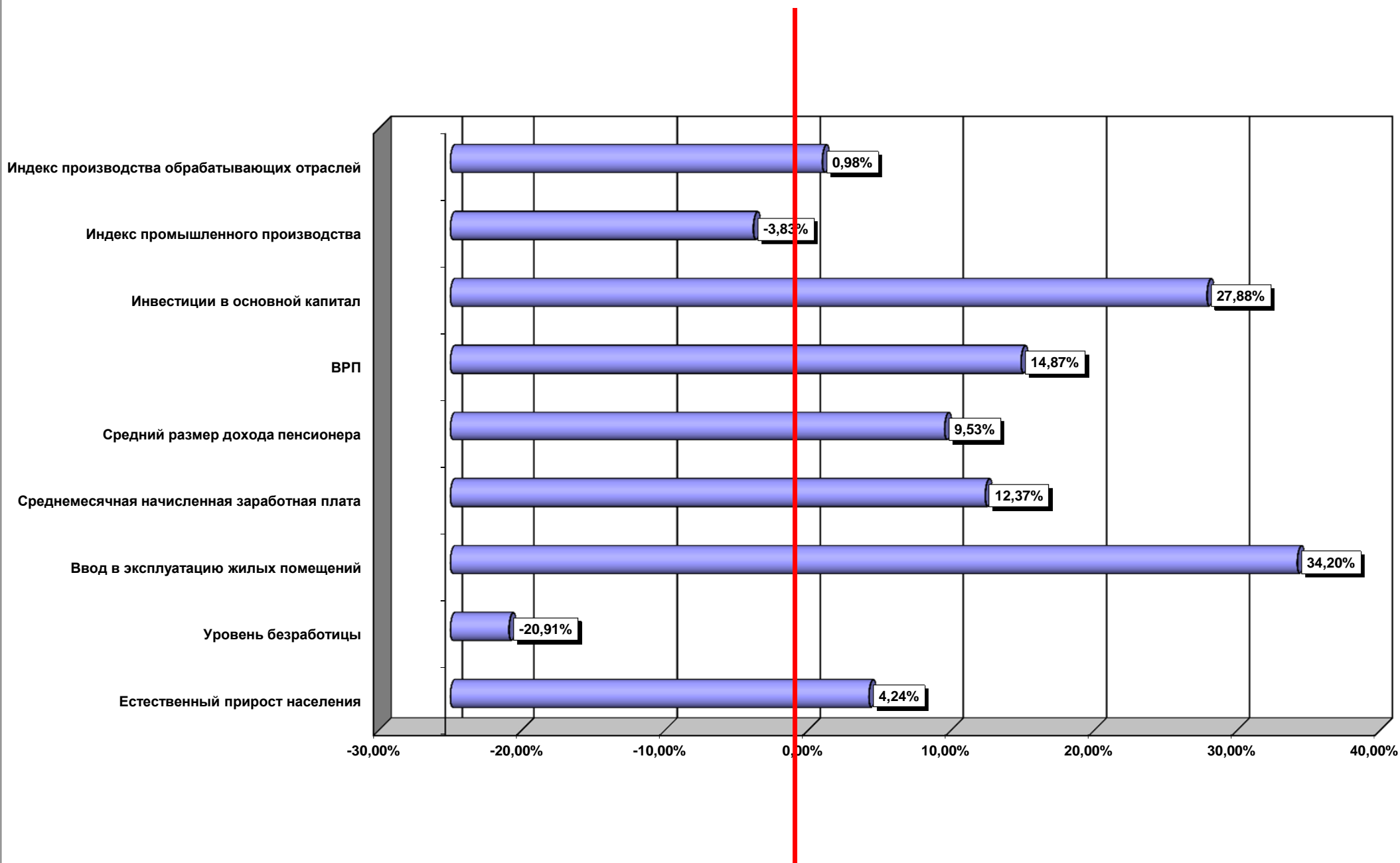


Диаграмма 1-2 Индекс промышленного производства в разрезе отраслей народного хозяйства ХМАО согласно предварительной оценке 2011 года по сравнению с аналогичным показателем 2010 года

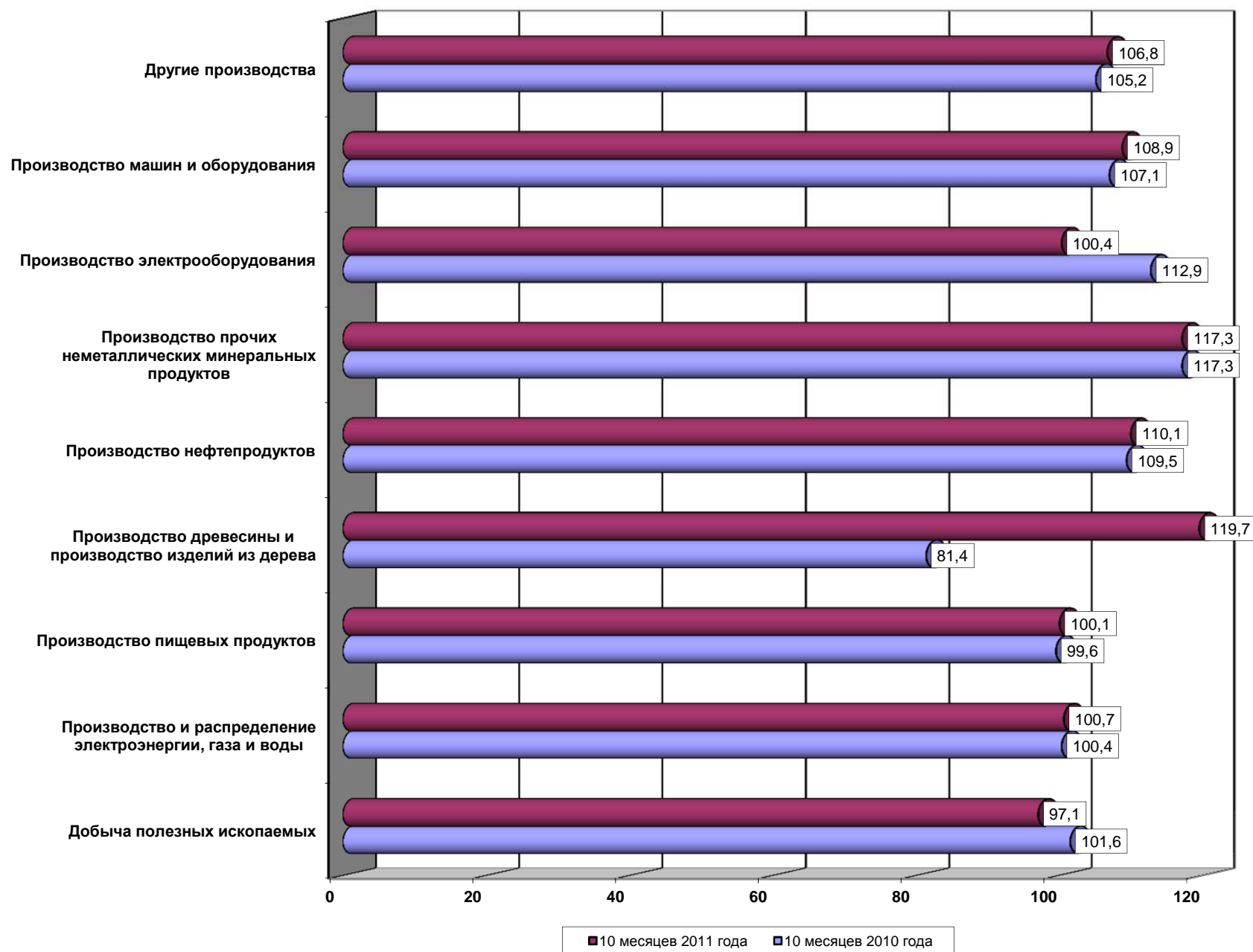
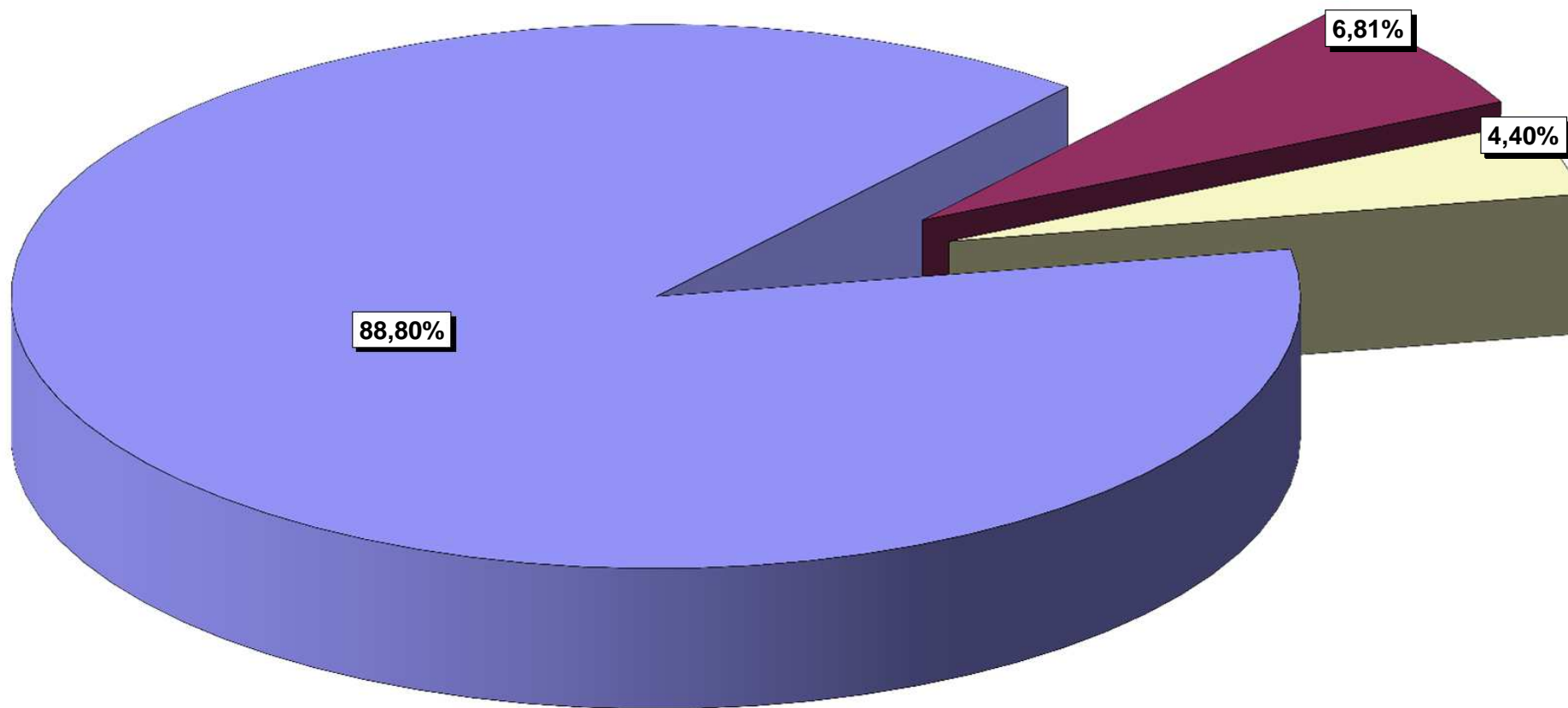


Диаграмма 1-3 Структура выпуска промышленной продукции в разрезе отраслей народного хозяйства
ХМАО по предварительным итогам 2011 года

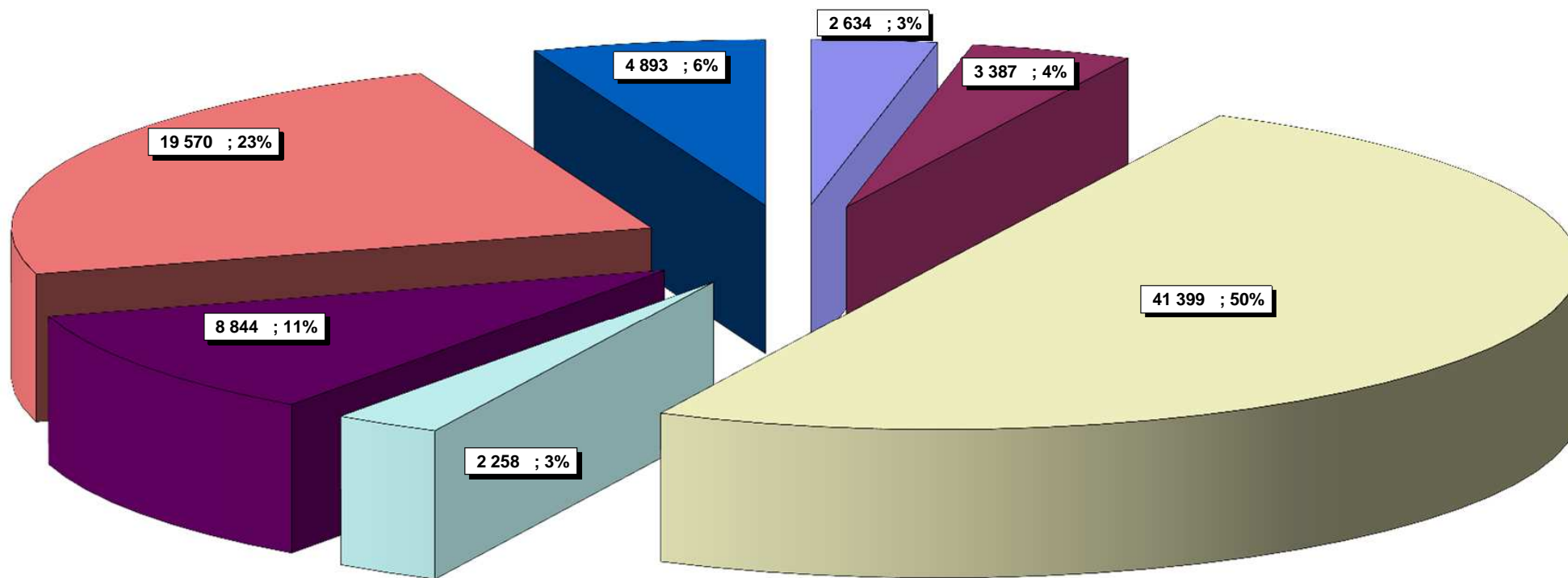


■ Добыча полезных ископаемых

■ Производство и распределение электроэнергии, газа и воды

■ Обрабатывающие производства

Диаграмма 1-4 Структура выпуска обрабатывающих отраслей промышленности ХМАО по предварительным итогам 2011 года



■ Производство пищевых продуктов

■ Производство древесины и производство изделий из дерева

■ Производство нефтепродуктов

■ Производство прочих неметаллических минеральных продуктов

■ Производство электроборудования

■ Производство машин и оборудования

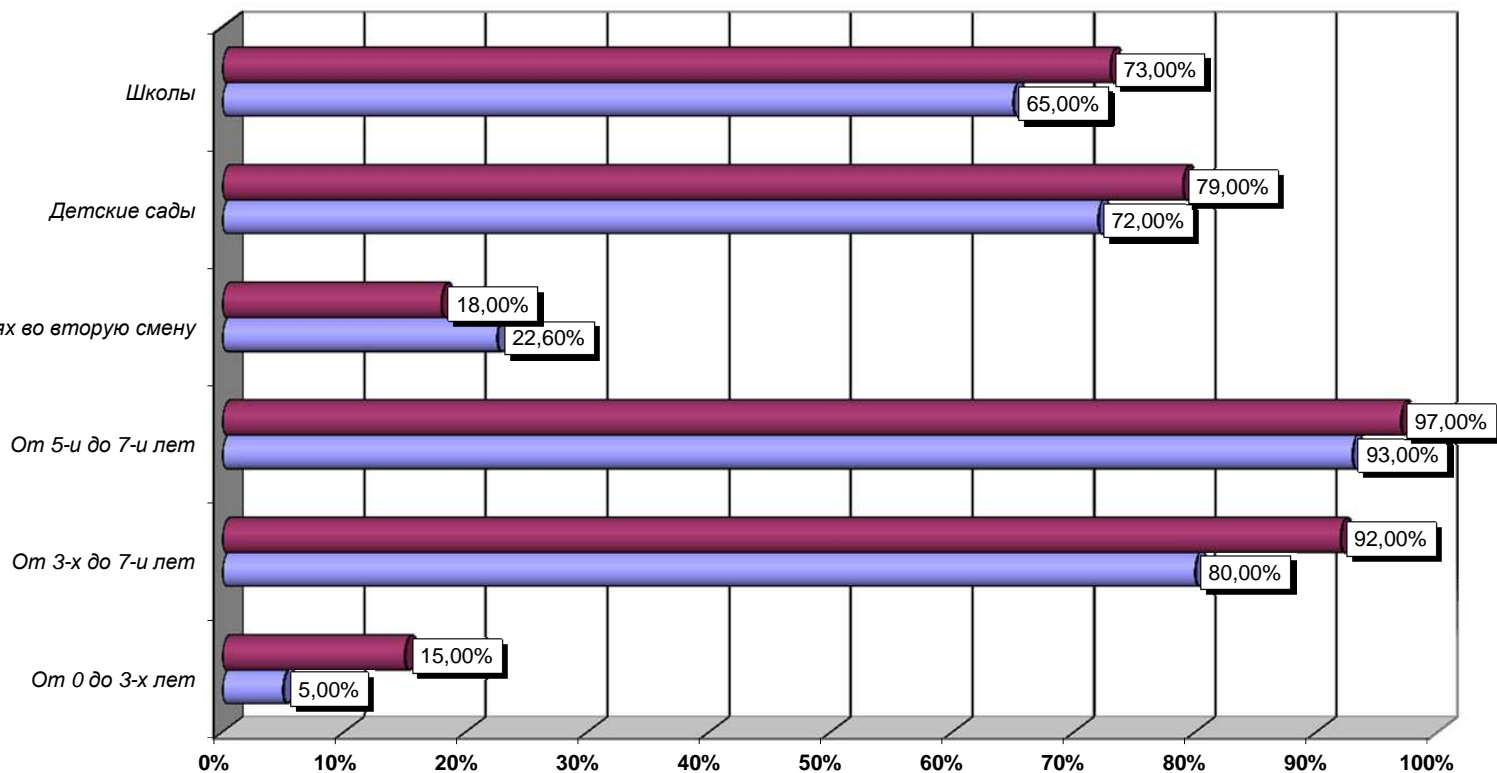
■ Другие производства

Диаграмма 2-2 Ожидаемые результаты от мероприятий по вводу новых образовательных учреждений в период с 2012 по 2014 гг

Доля учебных заведений, отвечающим современным стандартам:

Доля учащихся в средних общеобразовательных заведениях во вторую смену

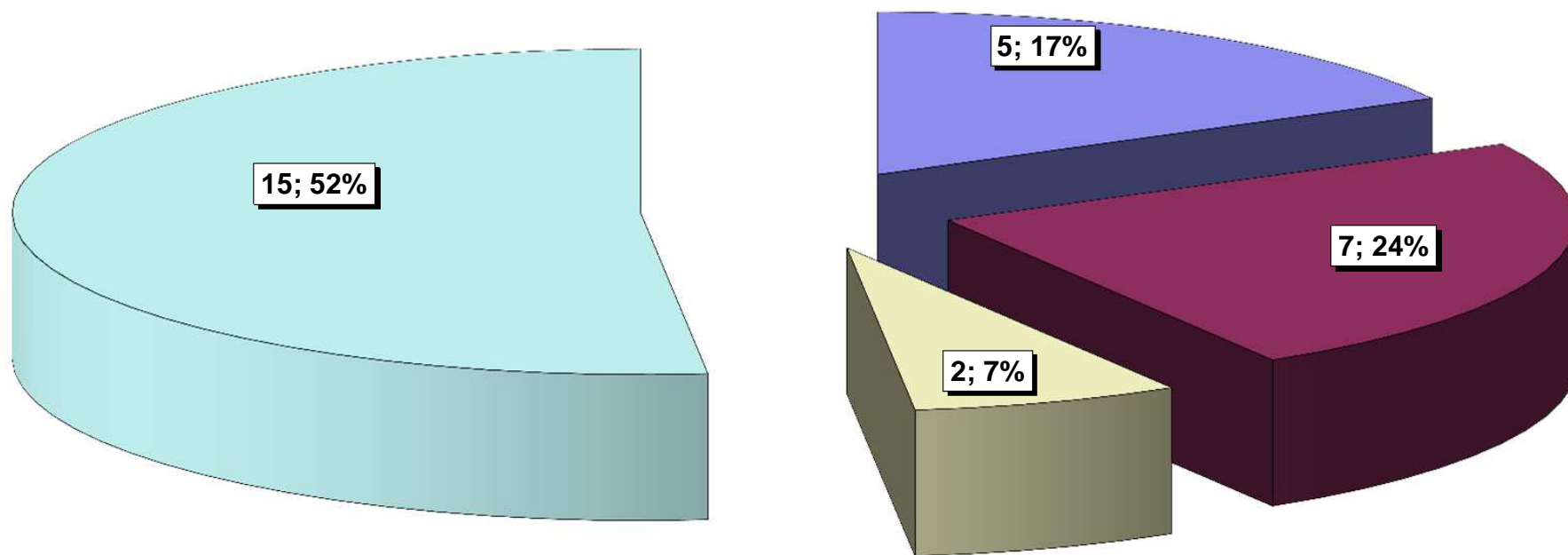
Обеспеченность детей услугами дошкольного образования, в том числе в возрасте:



■ Год 2014

■ Год 2011

Диаграмма 3-1 План ввода новых и реконструкции имеющихся объектов здравоохранения за счет средств бюджета ХМАО и программы "Сотрудничество" в период с 2012 по 2014 гг.



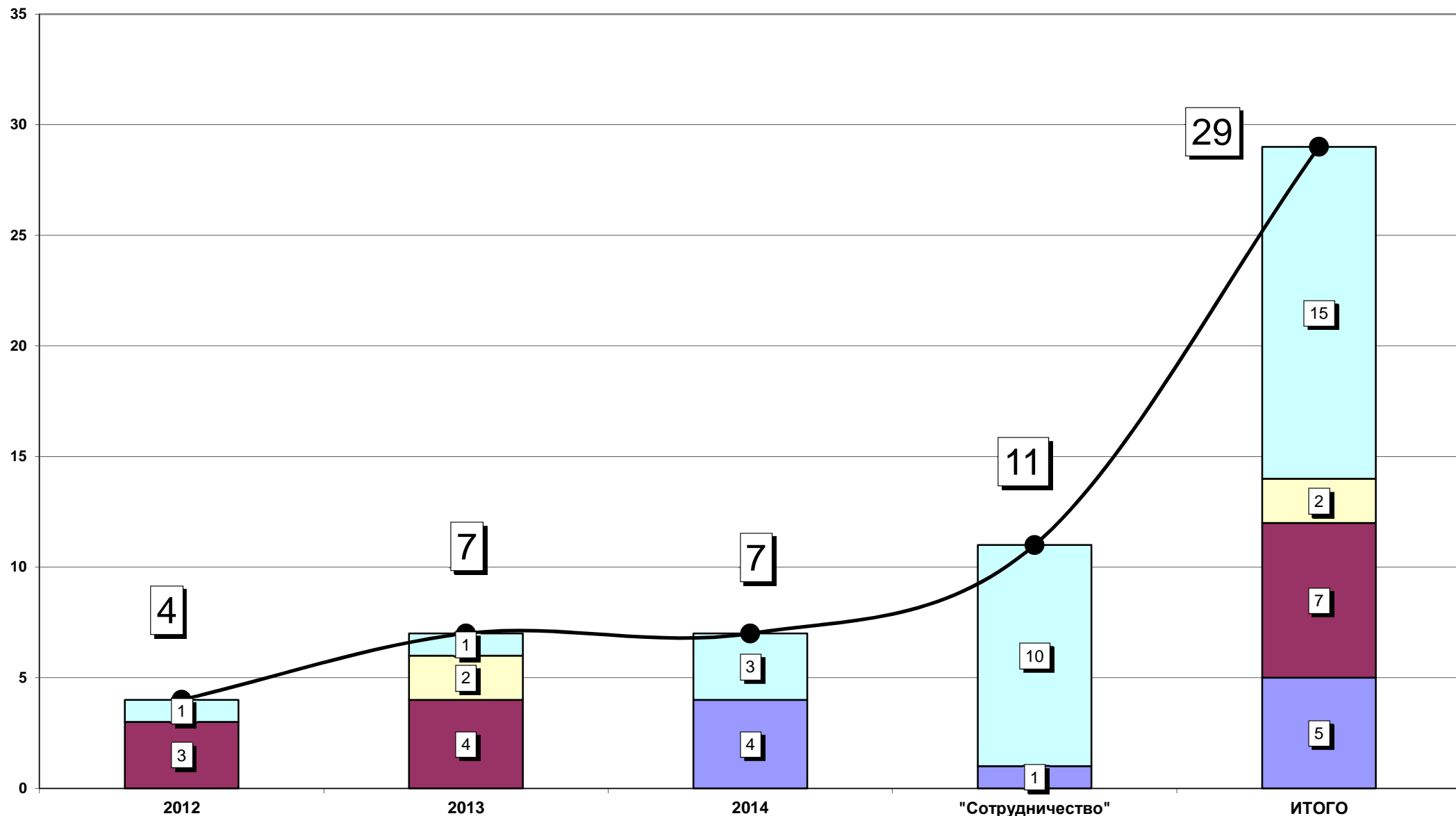
■ Амбулатории и поликлиники

■ Фельдшерско-акушерские пункты

■ Детские поликлиники

■ Стационары: строительство, реконструкция, расширение

Диаграмма 3-2 План ввода новых объектов здравоохранения за счет бюджета ХМАО и в рамках программы "Сотрудничество"



■ Амбулатории и поликлиники
 ■ Фельдшерско-акушерские пункты
 ■ Детские поликлиники
 ■ Стационары: строительство, реконструкция, расширение
 ● ИТОГО

Диаграмма 3-3. Ожидаемые результаты от мероприятий по вводу новых образовательных учреждений в период с 2012 по 2014 гг

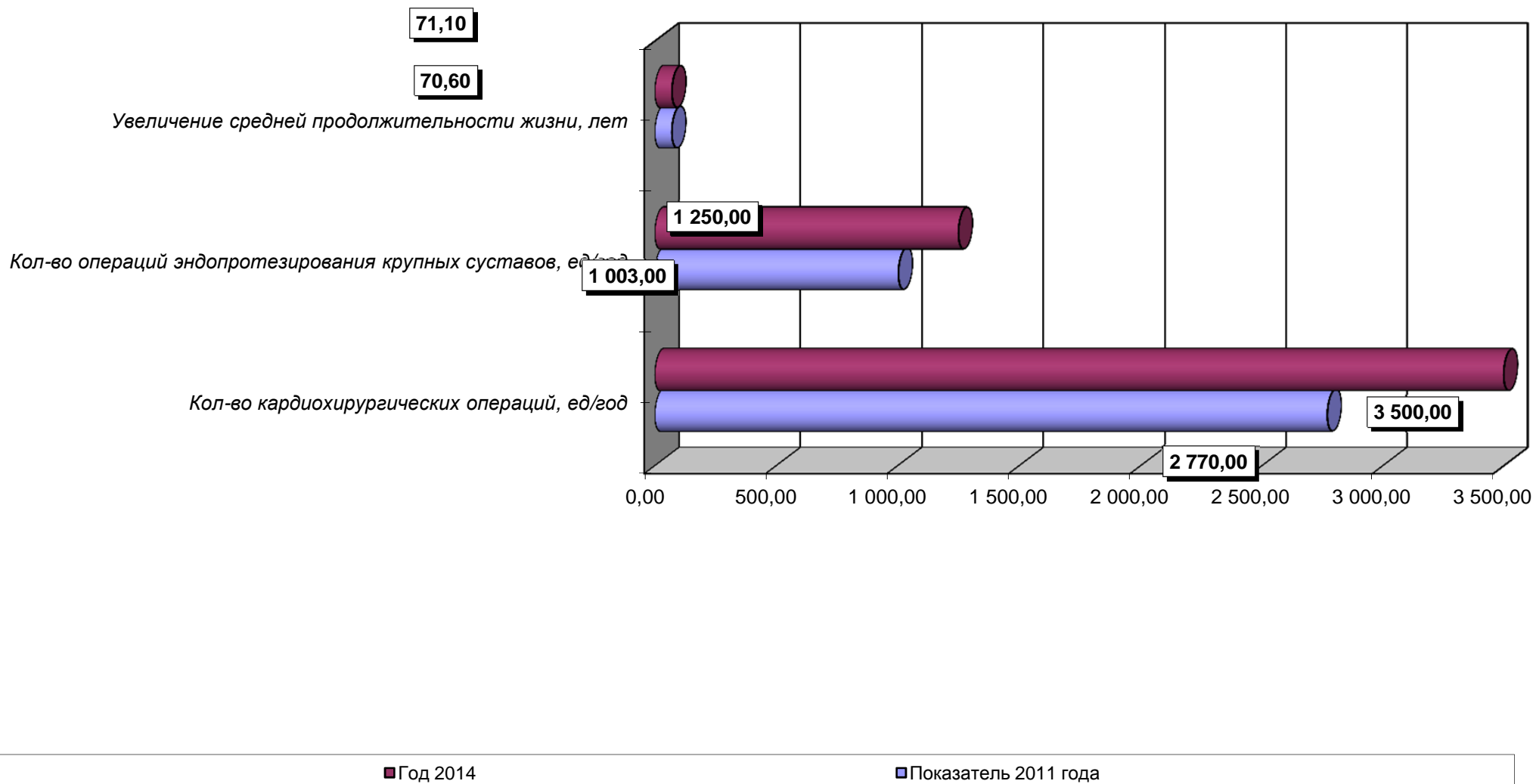
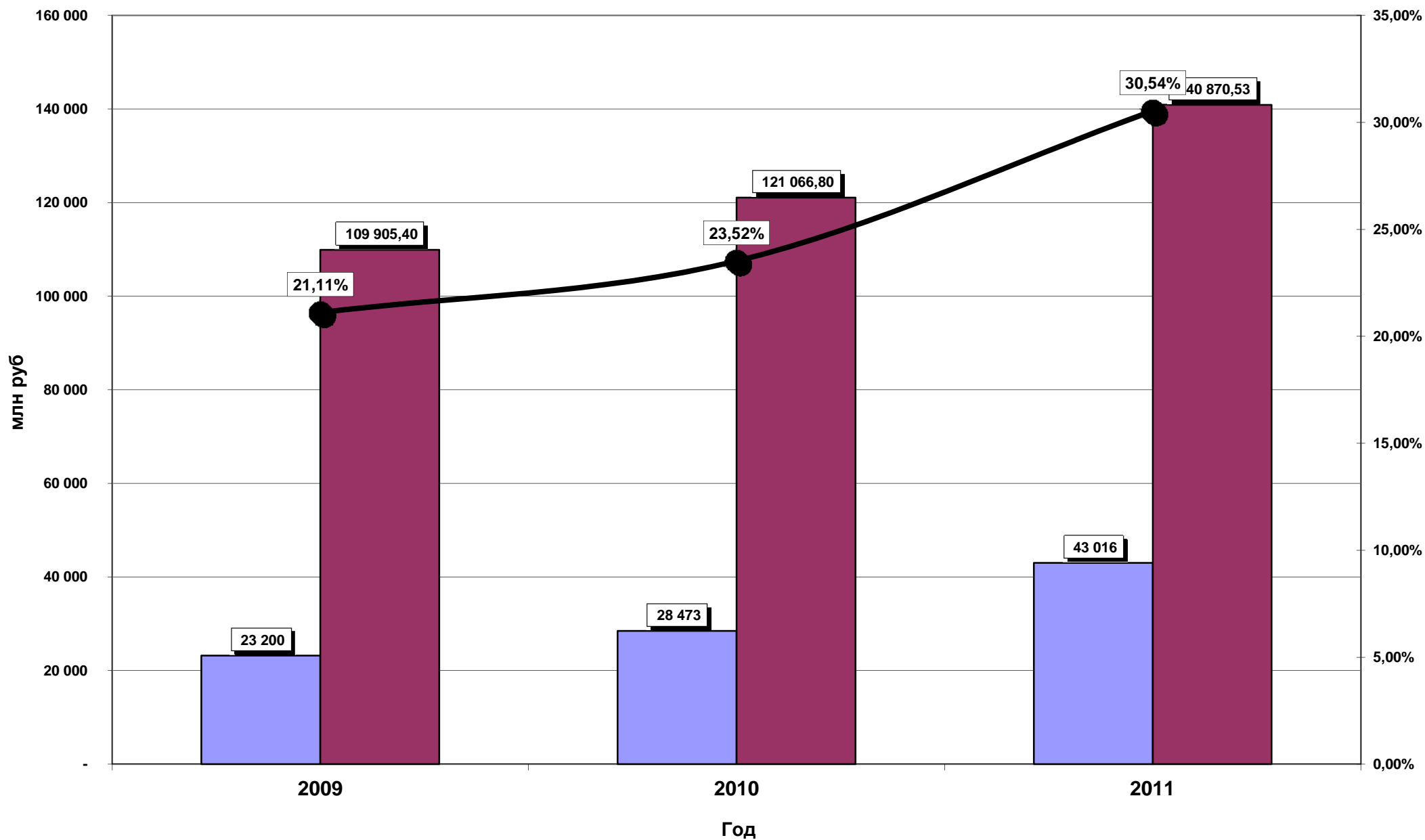


Диаграмма 4-1 Динамика финансирования целевых программ и расходов бюджета ХМАО в период с 2009 по 2011 гг.



Объем финансирования целевых программ из бюджета ХМАО

Расходы бюджета

Доля "программных" расходов в расходах бюджета ХМАО

Диаграмма 4-2 Относительный прирост показателей от уровня 2009 года

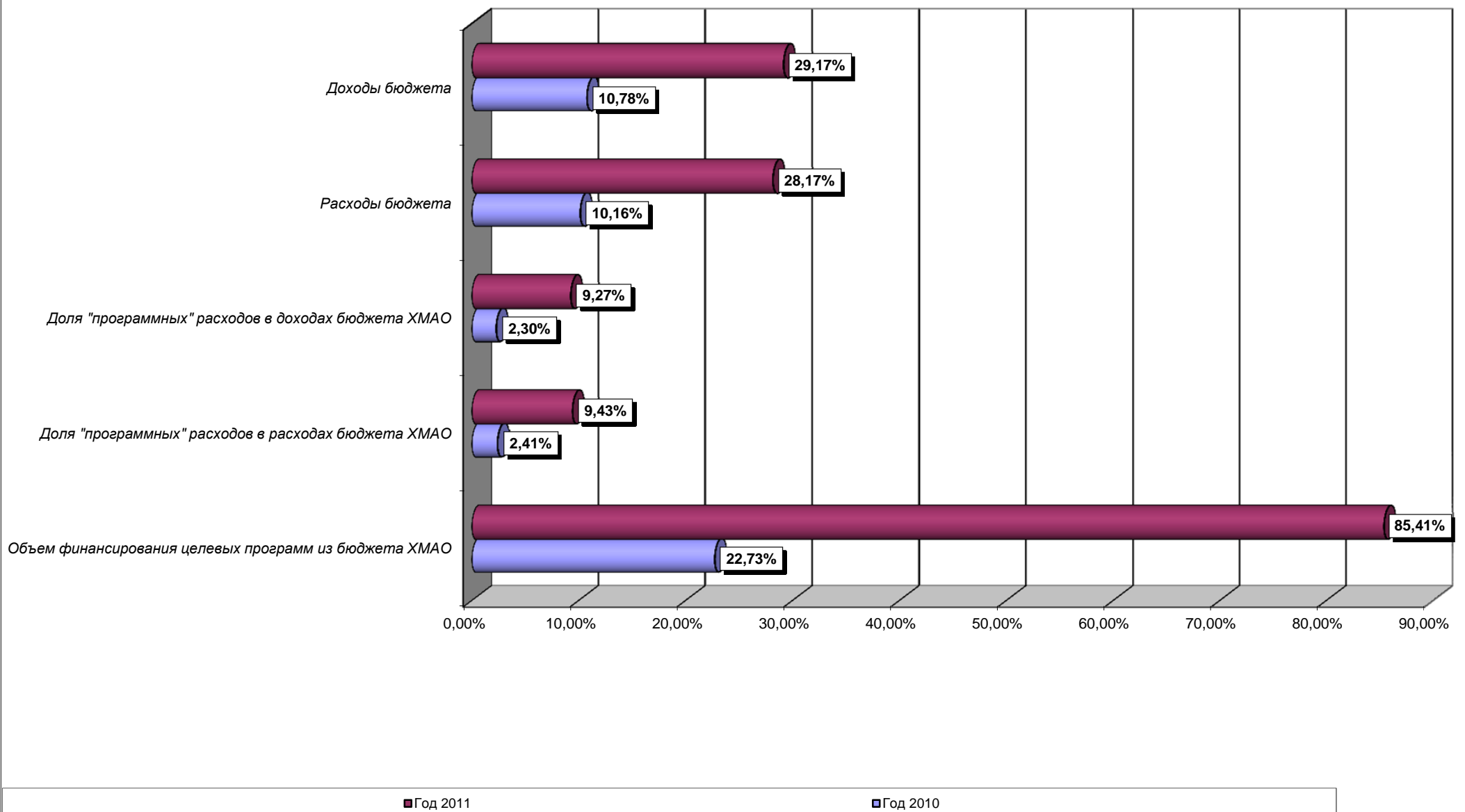
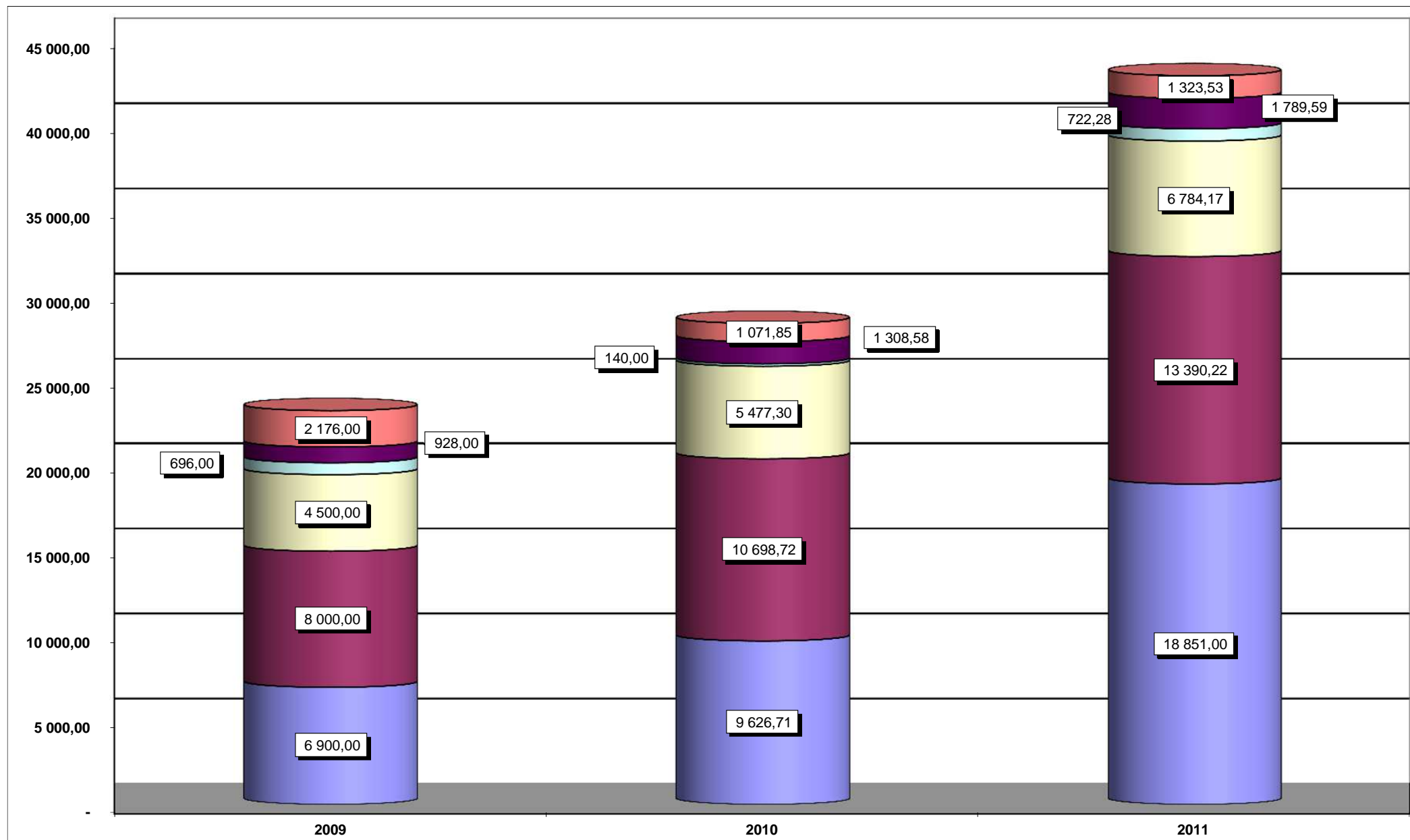


Диаграмма 4-3. Структура и динамика финансирования целевых программ в разрезе направлений за период с 2009 по 2011 гг., млн руб.



■ Жилищное строительство

■ Социальная сфера

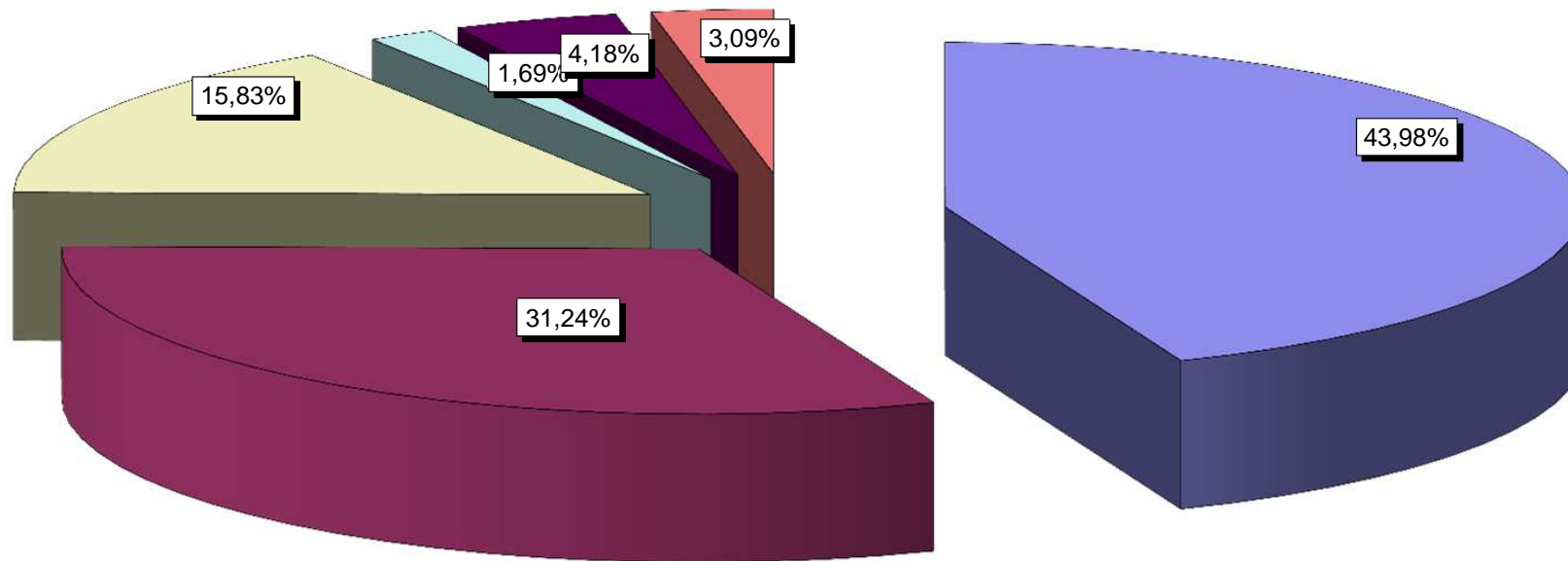
■ Инфраструктурный сектор

■ ЖКХ

■ Безопасность жизнедеятельности

■ Поддержка реального сектора

Диаграмма 4-4 Структура направлений расходования средств бюджета ХМАО в 2011 году в рамках реализации целевых программ



■ Жилищное строительство

■ Социальная сфера

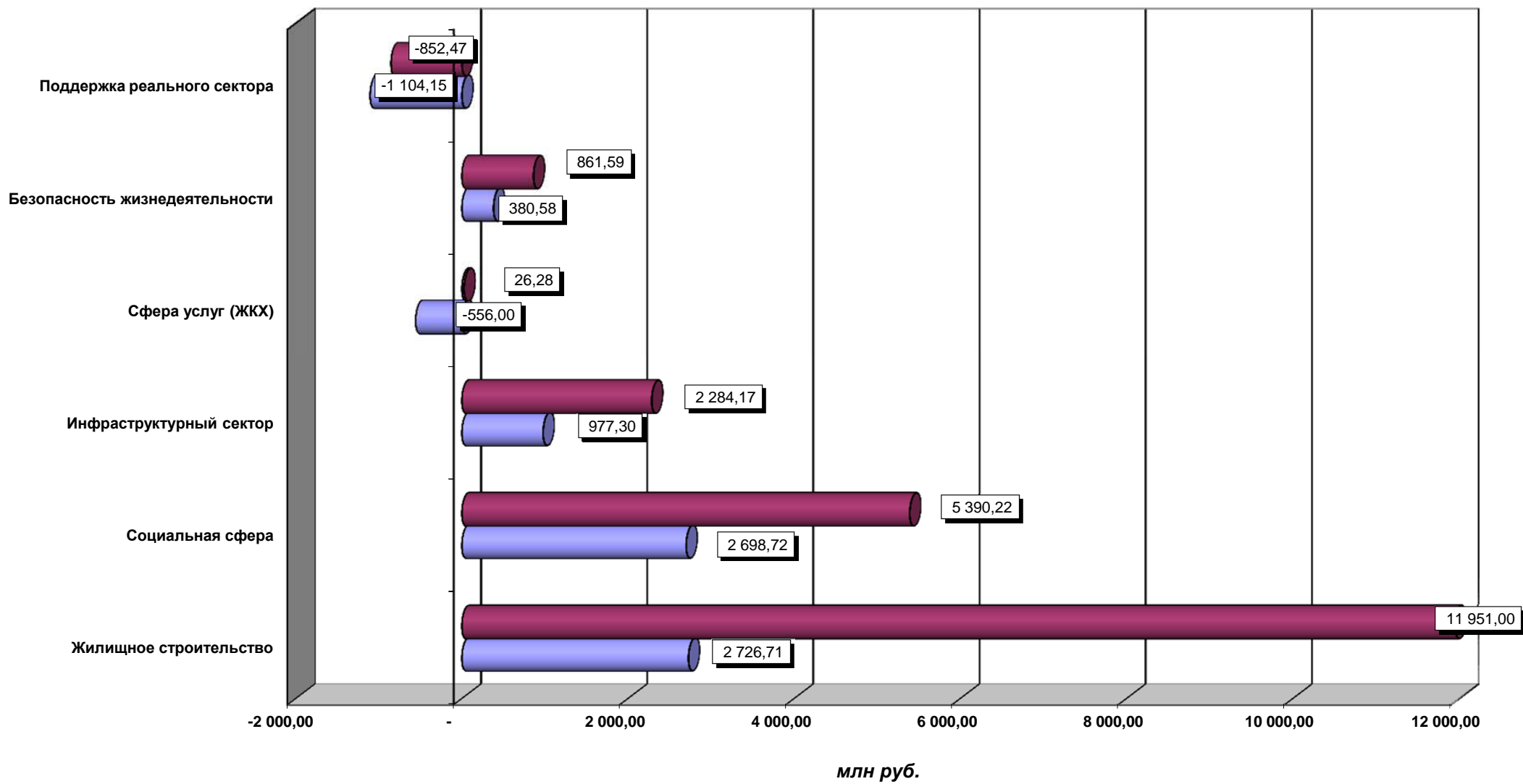
■ Инфраструктурный сектор

■ ЖКХ

■ Безопасность жизнедеятельности

■ Поддержка реального сектора

Диаграмма 4-5 Структура прироста объема финансирования целевых программ за счет средств бюджета ХМАО в разрезе направлений расходования по сравнению с 2009 годом



■ 2011

■ 2010

Диаграмма 5-1. Динамика финансирования целевых программ в 2010-2011 гг. и план финансирования на период 2012-2015 гг.

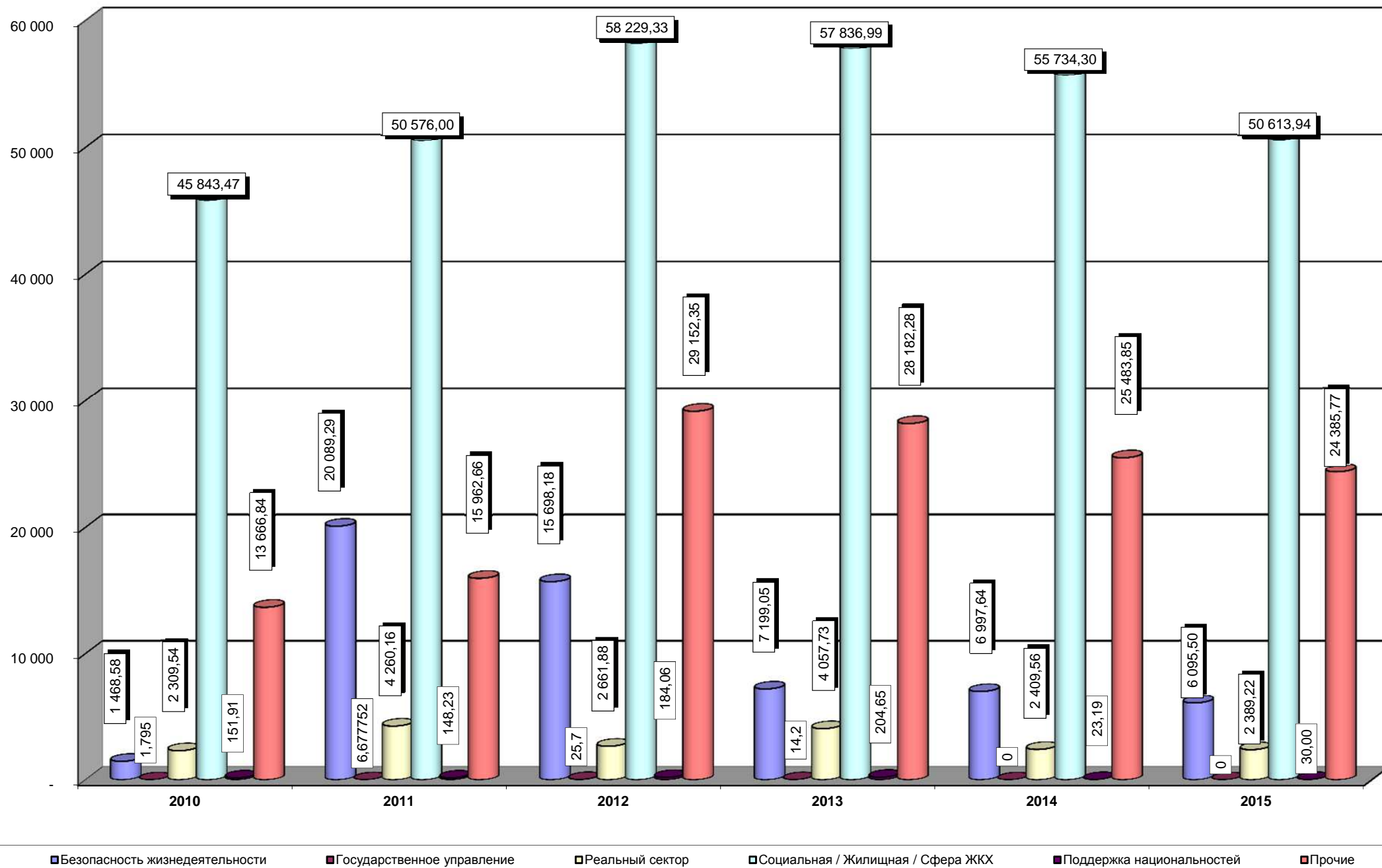


Диаграмма 5-2. Структура финансирования целевых программ в разрезе источников в 2010 - 2011 гг.

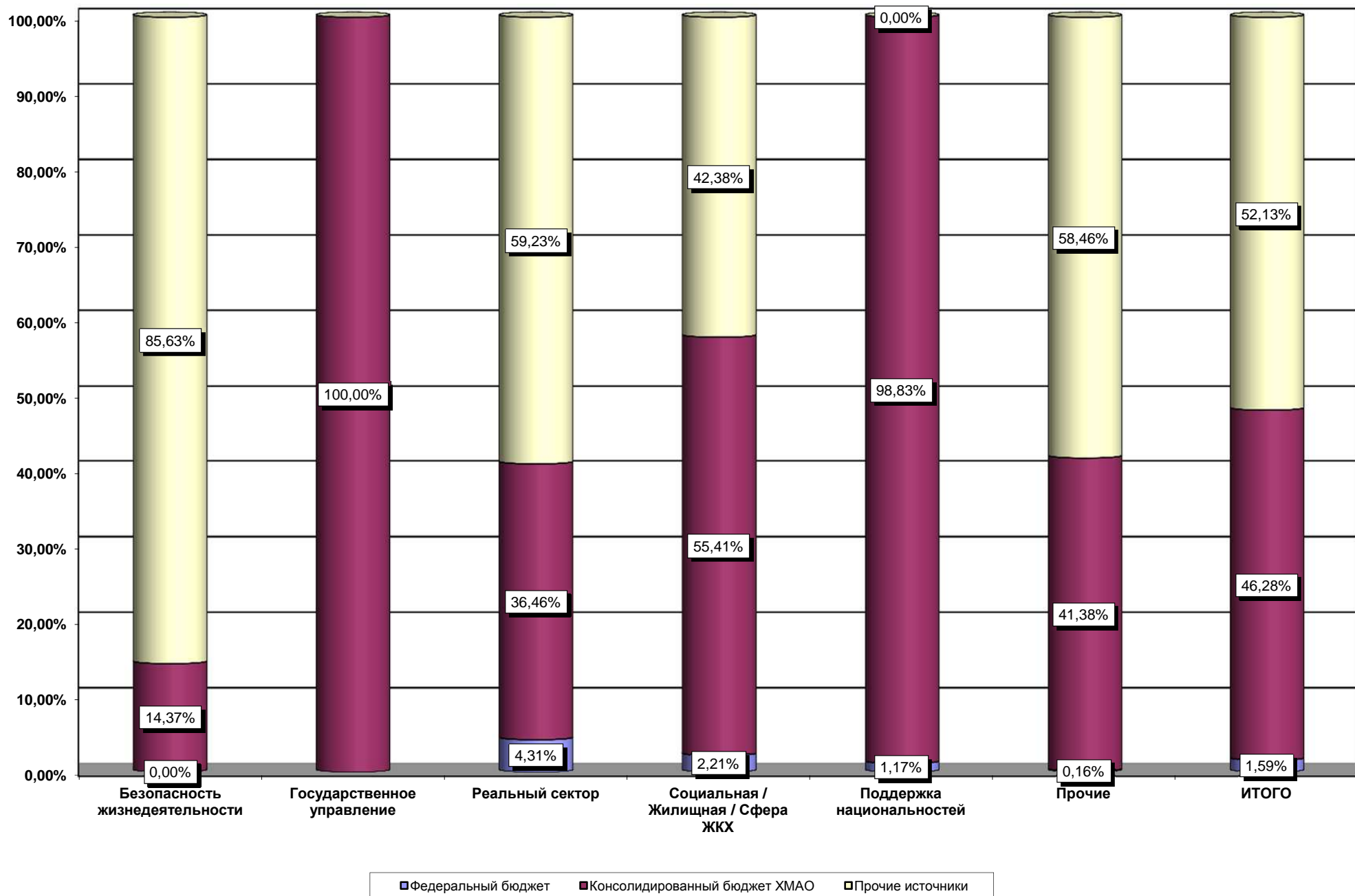


Диаграмма 5-2. Структура финансирования социальных программ в разрезе объектов за счет средств консолидированного бюджета ХМАО в динамике за период 2010 - 2011 г. и план на 2012 - 2015 гг.

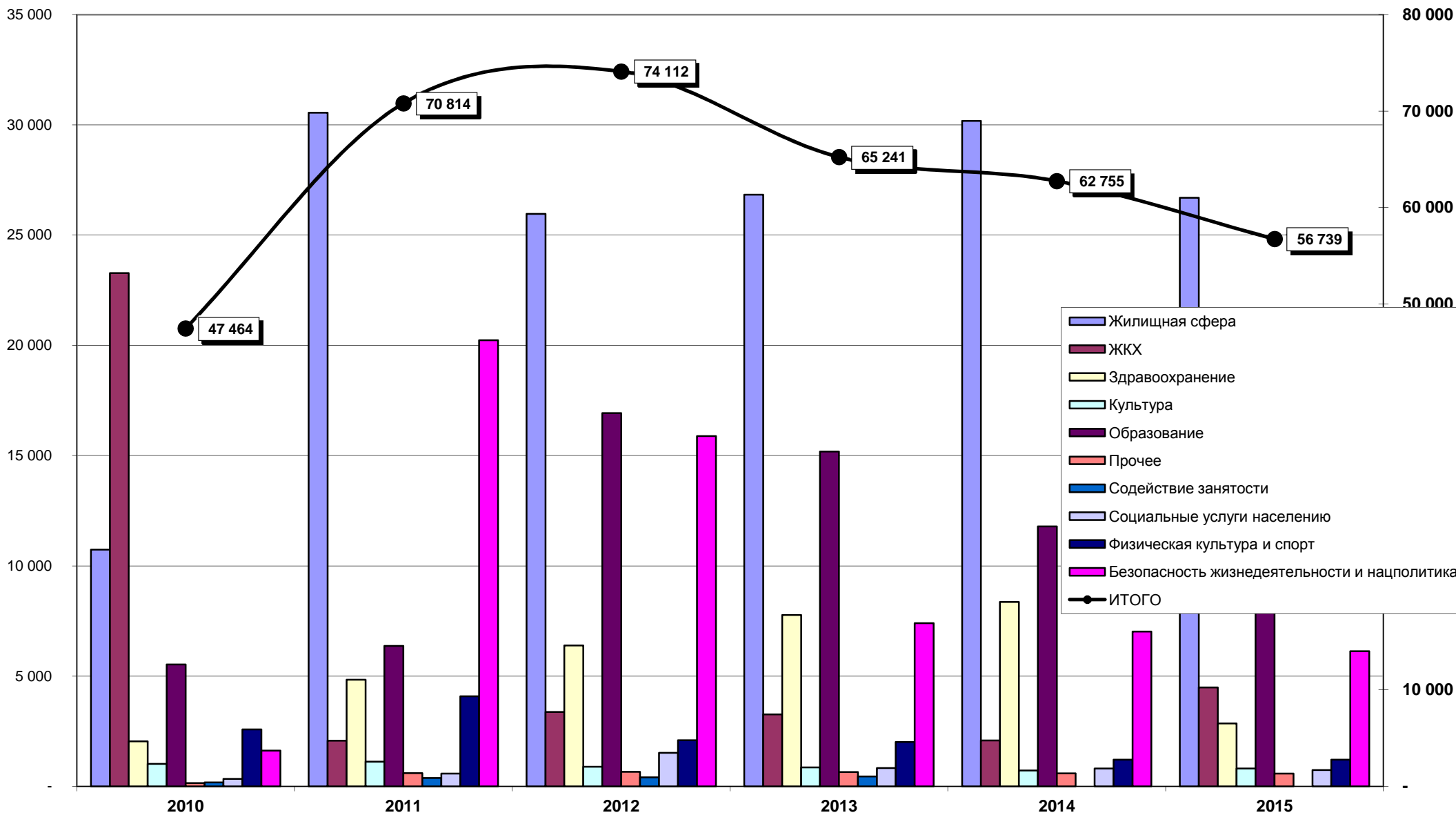
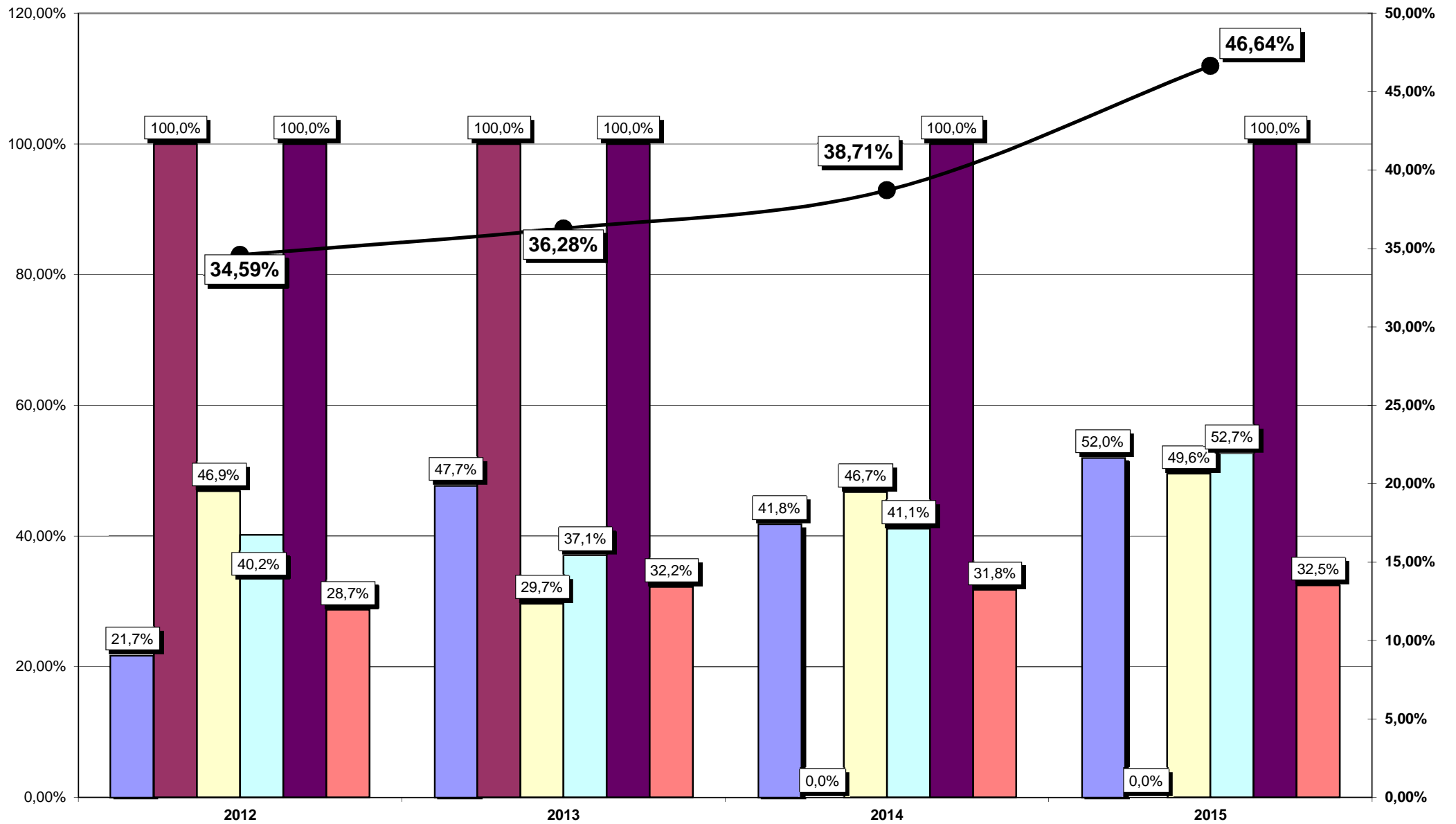


Диаграмма 5-3. Динамика доли финансирования целевых программ за счет средств консолидированного бюджета ХМАО на 2012-2015 гг.



■ Безопасность жизнедеятельности
 ■ Государственное управление
 ■ Реальный сектор
 ■ Социальная / Жилищная / Сфера ЖКХ
 ■ Поддержка национальностей
 ■ Прочие
 ● ИТОГО

Диаграмма 5-4. Динамика доли финансирования Социальных программ / Жилищного строительства и ЖКХ за счет средств консолидированного бюджета ХМАО на 2012-2015 гг.

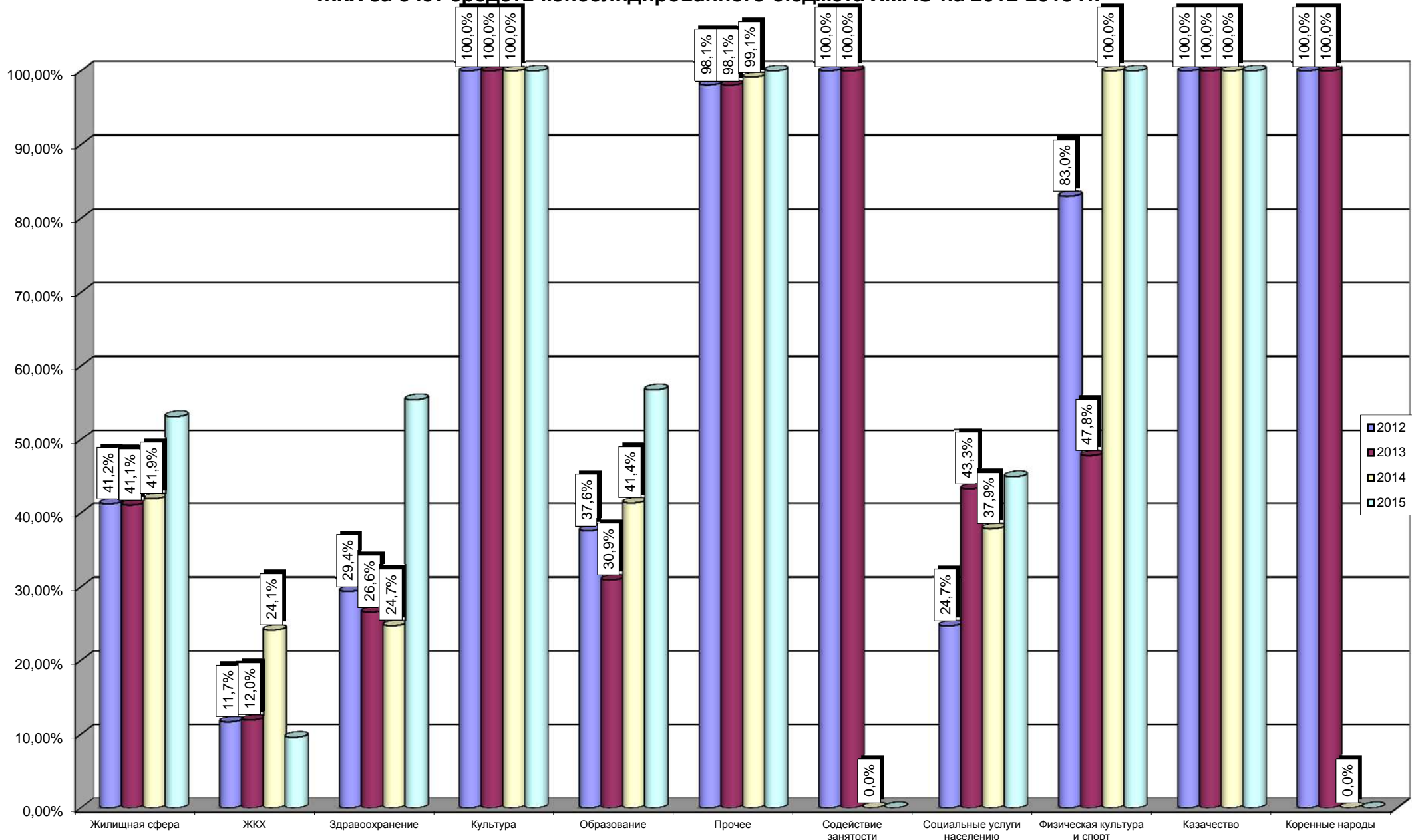


Диаграмма 6-1. Структура объема финансирования целевых программ за счет средств всех источников в разрезе направлений расходов в период 2012 - 2015 г.

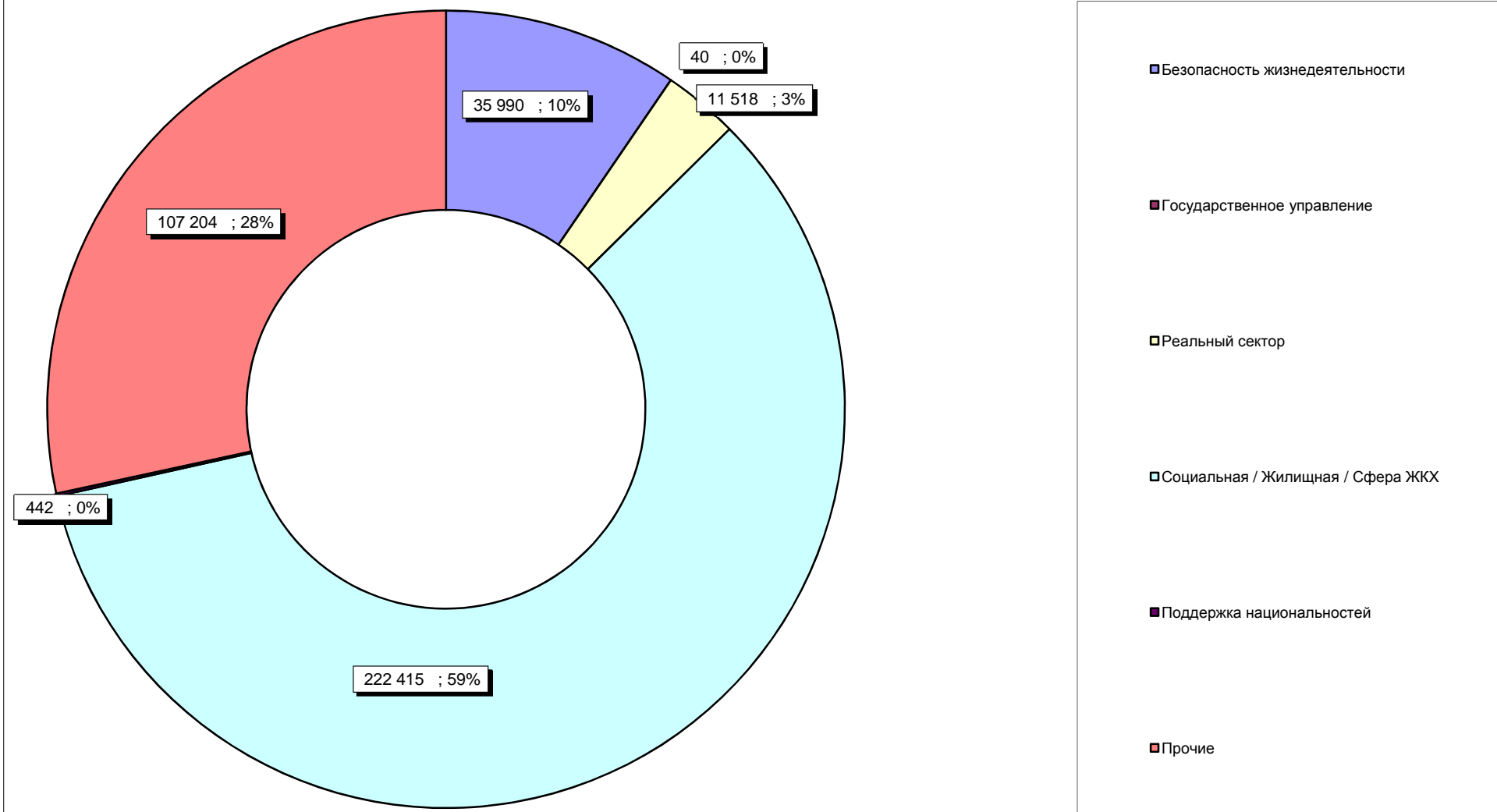
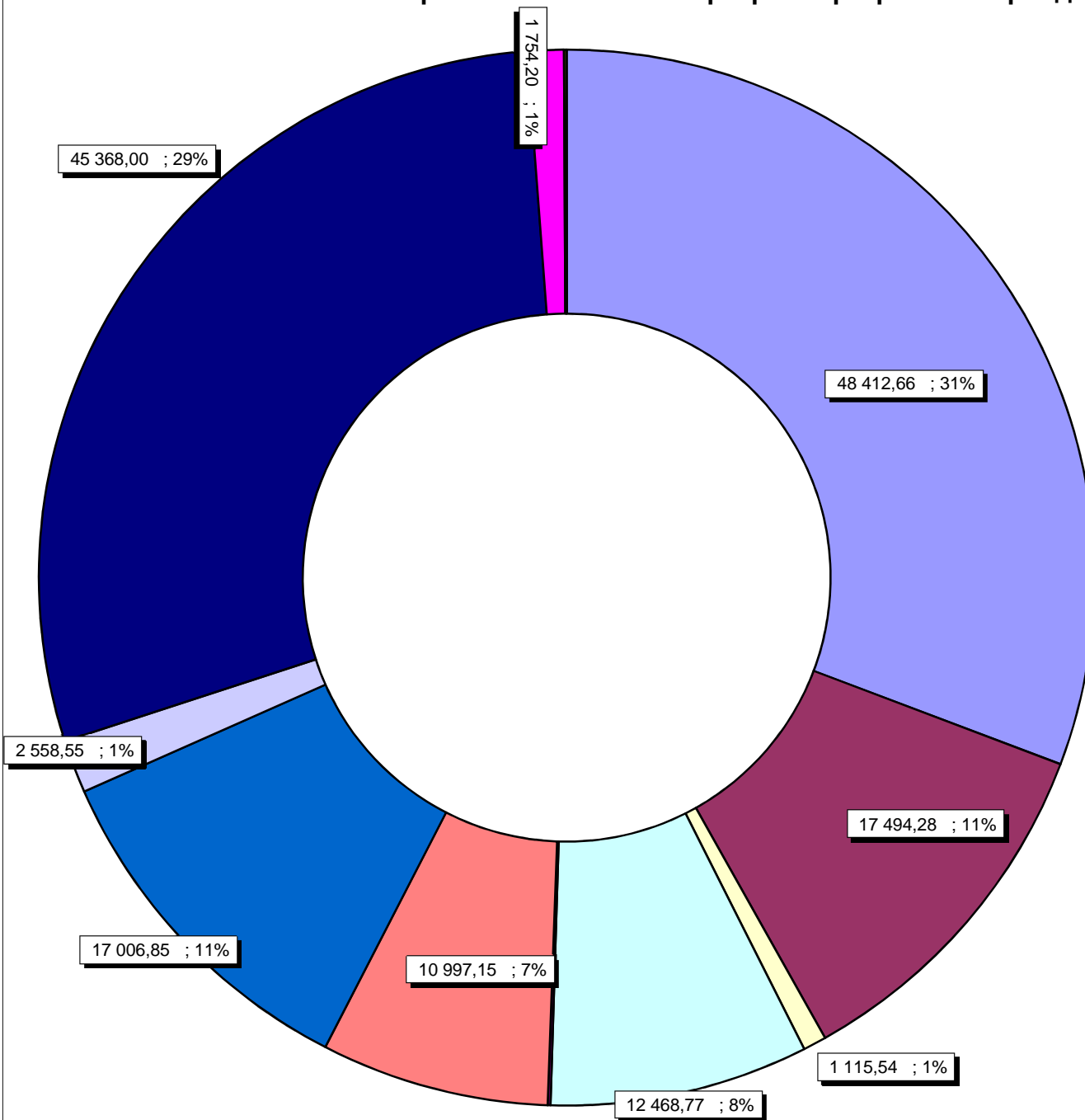


Диаграмма 5-6 Структура объема финансирования целевых программ социальной сферы жилищного строительства и ЖКХ в разрезе программ в период 2012 - 2015 гг., млн руб.



- Улучшение жилищных условий населения Ханты-Мансийского автономного округа – Югры на 2011- 2013 годы и на период до 2015 года
- Модернизация и реформирование жилищно-коммунального комплекса Ханты-Мансийского автономного округа - Югры на 2011-2013 годы и на период до 2015 года
- Наш дом на 2011-2015 годы
- Содействие развитию жилищного строительства на 2011-2013 годы и на период до 2015 года
- Чистая вода на 2011-2013 годы и на период до 2015 года
- Централизованное электроснабжение населенных пунктов Ханты-Мансийского автономного округа - Югры на 2011-2013 годы и на перспективу до 2015 года
- Современное здравоохранение Югры на 2011-2013 годы и на период до 2015 года
- Культура Югры на 2011-2013 годы и на период до 2015 года
- Новая школа Югры на 2010-2013 годы и на период до 2015 года
- Дети Югры на 2011-2013 годы
- Молодежь Югры на 2011-2013 годы
- Поддержка социально ориентированных негосударственных некоммерческих организаций в Ханты-Мансийском автономном округе - Югре на 2012-2015 годы

Таблица 1-1. Ключевые показатели социально-экономического развития региона в 2011 году в сравнении с аналогичным периодом 2010 года

Показатель	Ед. Измерения	2010	2011	Изменение	Изменение, %
Естественный прирост населения	чел	14 642	15 263	621,00	4,24%
Уровень безработицы	в % от ЭАН	1,10%	0,87%	-0,23	-20,91%
Ввод в эксплуатацию жилых помещений	тыс кв. м	564,40	757,40	193,00	34,20%
Среднемесячная начисленная заработная плата	руб	41 314,60	46 424,30	5109,70	12,37%
Средний размер дохода пенсионера	руб	11 860,50	12 990,30	1129,80	9,53%
ВРП	млрд руб.	1 976,20	2 270,00	293,80	14,87%
Инвестиции в основной капитал	млрд руб.	507,20	648,6	141,40	27,88%
Индекс промышленного производства	XXX	101,7	97,8	-3,90	-3,83%
Индекс производства обрабатывающих отраслей	XXX	111,9	113	1,10	0,98%

Таблица 1-2. Индекс промышленного производства и структура выпуска по предварительным итогам 2011 года

Виды деятельности	2010	2011	Структура 2011	Выпуск, млн руб
Добыча полезных ископаемых	101,6	97,1	89,10%	1 676 644
Производство и распределение электроэнергии, газа и воды	100,4	100,7	6,83%	128 524
Обрабатывающие производства	110	119,8	4,41%	82 985
Производство пищевых продуктов	99,6	100,1	0,14%	2 634
Производство древесины и производство изделий из дерева	81,4	119,7	0,18%	3 387
Производство нефтепродуктов	109,5	110,1	2,20%	41 399
Производство прочих неметаллических минеральных продуктов	117,3	117,3	0,12%	2 258
Производство электрооборудования	112,9	100,4	0,47%	8 844
Производство машин и оборудования	107,1	108,9	1,04%	19 570
Другие производства	105,2	106,8	0,26%	4 893
ИТОГО промышленное производство	100,6	98,2	100,00%	1 881 755

Таблица 2-1. Кол-во образовательных учреждений и план возведения новых объектов за счет средств бюджета ХМАО и в рамках программы "Сотрудничество"

Вид учреждения	Факт 2011		План возведения объектов за счет средств бюджета ХМАО				Программа "Сотрудничество" 2012-2014			
	Кол-во	Число мест (учащихся)	2012		2013		2014			
			Кол-во	Число мест (учащихся)	Кол-во	Число мест (учащихся)	Кол-во	Число мест (учащихся)		
Дошкольные образовательные учреждения	403	73 424	6	765	8	560	1	200	21	4 455
Школы	369	179 778	2	620	11	3 070	3	1 054	5	1 850
Учреждения начального профессионального образования	4	1 292								
Учреждения высшего профессионального образования	14	14 604								
Учреждения дополнительного образования детей различной направленности	4	14 655	1	200						
Прочие учреждения	84	83 756	2	225	1	150			3	48
ИТОГО	878	367 509	11	1 810	20	3 780	4	1 254	29	6 353

Примечания к таблице

1. По школам и прочим учебным заведениям указано количество учащихся
2. По детским садам и прочим учреждениям указано количество мест
3. Образовательные комплексы, включающие детские сады, школы, библиотеки указаны учтены отдельно по соответствующему виду учреждения

Таблица 2-2. Кол-во образовательных учреждений и план возведения новых объектов за счет средств бюджета ХМАО и в рамках программы "Сотрудничество"

Вид учреждения	ФАКТ 2011		Прирост согласно бюджету и в рамках программы "Сотрудничество"					
	Кол-во	Число мест (учащихся)	Абсолютный		В % к 01.10.10		Структура прироста	
			Кол-во	Число мест (учащихся)	Кол-во	Число мест (учащихся)	Кол-во	Число мест (учащихся)
Дошкольные образовательные учреждения	403	73 424	36	5 980	8,93%	8,14%	56,25%	45,31%
Школы	369	179 778	21	6 594	5,69%	3,67%	32,81%	49,97%
Учреждения начального профессионального образования	4	1 292	0	0	0,00%	0,00%	0,00%	0,00%
Учреждения высшего профессионального образования	14	14 604	0	0	0,00%	0,00%	0,00%	0,00%
Учреждения дополнительного образования детей различной направленности	4	14 655	1	200	25,00%	1,36%	1,56%	1,52%
Прочие учреждения	84	83 756	6	423	7,14%	0,51%	9,38%	3,21%
ИТОГО	878	367 509	64	13 197	7,29%	3,59%	100,00%	100,00%

Таблица 2-3. Результаты реализации планов ввода новых образовательных учреждений

Показатель	Факт 2011	На 01.01.15	Изменение, п.п
Обеспеченность детей услугами дошкольного образования, в том числе в возрасте:	XXX	XXX	XXX
От 0 до 3-х лет	5%	15%	10,00
От 3-х до 7-и лет	80%	92%	12,00
От 5-и до 7-и лет	93%	97%	4,00
Доля учащихся в средних общеобразовательных заведениях во вторую смену	22,6%	18%	-4,60
Доля учебных заведений, отвечающим современным стандартам	XXX	XXX	XXX
Детские сады	72%	79%	7,00
Школы	65%	73%	8,00

Таблица 3-1. План ввода/реконструкции объектов здравоохранения за счет средств бюджета ХМАО и в рамках программы "Сотрудничество" в период с 2012 г. по 2014 г.

	2012	2013	2014	"Сотрудничество"	ИТОГО
Амбулатории и поликлиники			4	1	5
Фельдшерско-акушерские пункты	3	4			7
Детские поликлиники		2			2
Стационары: строительство, реконструкция, расширение	1	1	3	10	15
ИТОГО	4	7	7	11	29

Таблица 3-2. Результаты реализации планов ввода новых объектов здравоохранения

Показатель	2011	2014	Изменение	Изменение, %
Увеличение объема высокотехнологичной медицинской помощи, в том числе:	XXX	XXX	XXX	XXX
Кол-во кардиохирургических операций, ед/год	2 770,00	3 500,00	730,00	26,35%
Кол-во операций эндопротезирования крупных суставов, ед/год	1 003,00	1 250,00	247,00	24,63%
Увеличение средней продолжительности жизни, лет	70,60	71,10	0,50	0,71%

Таблица 4-1. Финансирование целевых программ и ключевые показатели бюджета ХМАО в динамике за 2009-2011 гг., млн руб.

Показатель	Фактические значения показателей*			Изменения, относительно 2009 г.			
	2009	2010	2011	2010	2011	2010	2011
Объем финансирования целевых программ из бюджета ХМАО	23 200	28 473	43 016	5 273	19 816	22,73%	85,41%
Доля "программных" расходов в расходах бюджета ХМАО	21,11%	23,52%	30,54%	0,02	0,09	0,02	0,09
Доля "программных" расходов в доходах бюджета ХМАО	21,28%	23,57%	30,54%	0,02	0,09	0,02	0,09
Расходы бюджета	109 905,40	121 066,80	140 870,53	11 161	30 965	10,16%	28,17%
Доходы бюджета	109 028,60	120 780,60	140 832,08	11 752	31 803	10,78%	29,17%
Дефицит/Профицит	- 876,80	- 286,20	- 38,45	591	838	-67,36%	-95,62%

*) Год 2011 указан согласно уточненному бюджету по итогам 9-и месяцев 2011 г.

Источники:

1. Отчет об исполнении бюджета ХМАО за год 2009

2. Аналитическая записка по консолидированному бюджету за 2010 г.

2. Аналитическая записка по консолидированному бюджету за 9 месяцев 2011 г.

<http://www.admhmao.ru/economic/finans/frame.htm>

30.0. Аналитическая записка по консолид. бюджету за 2010 год.doc

10. Приложение 3 (КФСР).xls; 04. Пояснительная записка к отчету (начало).doc

Таблица 4-2. Структура финансирования в разрезе направлений целевых программ за счет средств бюджета ХМАО в 2009 - 2011 году, млн руб.

Показатель	Фактические значения показателей*			Структура "программных" расходов		
	2009	2010	2011	2009	2010	2011
Жилищное строительство	6 900,00	9 626,71	18 851,00	29,74%	33,99%	43,98%
Социальная сфера	8 000,00	10 698,72	13 390,22	34,48%	37,77%	31,24%
Инфраструктурный сектор	4 500,00	5 477,30	6 784,17	19,40%	19,34%	15,83%
ЖКХ	696,00	140,00	722,28	3,00%	0,49%	1,69%
Безопасность жизнедеятельности	928,00	1 308,58	1 789,59	4,00%	4,62%	4,18%
Поддержка реального сектора	2 176,00	1 071,85	1 323,53	9,38%	3,78%	3,09%
ИТОГО	23 200,00	28 323,17	42 860,80	100,00%	100,00%	100,00%

Таблица 4-3. Динамика финансирования в разрезе направлений целевых программ за счет средств бюджета ХМАО в 2009 - 2011 году, млн руб.

Показатель	Абсолютный прирост, относительно 2009 года, млн руб			Относительный прирост от уровня 2009 года, %		
	2009	2010	2011	2009	2010	2011
Жилищное строительство	-	2 726,71	11 951,00	0,00%	39,52%	173,20%
Социальная сфера	-	2 698,72	5 390,22	0,00%	33,73%	67,38%
Инфраструктурный сектор	-	977,30	2 284,17	0,00%	21,72%	50,76%
Сфера услуг (ЖКХ)	-	556,00	26,28	0,00%	-79,89%	3,78%
Безопасность жизнедеятельности	-	380,58	861,59	0,00%	41,01%	92,84%
Поддержка реального сектора	-	1 104,15	852,47	0,00%	-50,74%	-39,18%
ИТОГО	-	5 123,17	19 660,80	0,00%	22,08%	84,74%

Таблица 5-1. Финансирование целевых программ в разрезе объектов и источников в 2010 - 2011 гг., в млн руб., факт

	2010				2011				ИТОГО			
	ФБ	КБ ХМАО	Прочие	ИТОГО	ФБ	КБ ХМАО	Прочие	ИТОГО	ФБ	КБ ХМАО	Прочие	ИТОГО
Безопасность жизнедеятельности	-	1 308,58	160,00	1 468,58	-	1 789,59	18 299,70	20 089,29	-	3 098,17	18 459,70	21 557,87
Борьба с наркотиками	-	23,56	-	23,56	-	30,96	-	30,96	-	54,53	-	54,53
Пожарная безопасность	-	97,72	160,00	257,72	-	165,74	167,37	333,11	-	263,46	327,37	590,84
Межэтническое согласие	-	-	-	-	-	-	-	-	-	-	-	-
Профилактика правонарушений	-	279,74	-	279,74	-	911,28	-	911,28	-	1 191,03	-	1 191,03
Экология	-	907,55	-	907,55	-	681,60	18 132,33	18 813,93	-	1 589,15	18 132,33	19 721,48
Государственное управление	-	1,80	-	1,80	-	6,68	-	6,68	-	8,47	-	8,47
Госслужба	-	1,80	-	1,80	-	6,68	-	6,68	-	8,47	-	8,47
Управление бюджетными расходами	-	-	-	-	-	-	-	-	-	-	-	-
Реальный сектор	105,73	1 071,85	1 131,96	2 309,54	177,42	1 323,53	2 759,21	4 260,16	283,15	2 395,39	3 891,17	6 569,70
АПК	9,84	737,06	28,85	775,75	14,13	824,60	1 185,67	2 024,40	23,97	1 561,66	1 214,52	2 800,15
ЛПК	-	-	-	-	-	108,08	135,04	243,12	-	108,08	135,04	243,12
Малый и средний бизнес	95,88	334,79	1 103,11	1 533,79	163,29	390,86	1 438,50	1 992,64	259,17	725,65	2 541,61	3 526,43
Социальная / Жилищная / Сфера ЖКХ	778,96	20 465,43	24 599,08	45 843,47	1 349,76	32 963,51	16 262,73	50 576,00	2 128,72	53 428,94	40 861,81	96 419,47
Жилищная сфера	66,43	9 626,71	1 040,23	10 733,37	259,47	18 851,00	11 436,97	30 547,45	325,90	28 477,72	12 477,20	41 280,82
ЖКХ	-	140,00	23 134,68	23 274,68	-	722,28	1 347,05	2 069,33	-	862,28	24 481,73	25 344,01
Здравоохранение	499,54	1 511,38	28,51	2 039,43	752,96	1 324,09	2 759,33	4 836,37	1 252,49	2 835,47	2 787,84	6 875,80
Культура	-	865,24	157,56	1 022,80	-	1 114,75	-	1 114,75	-	1 197,99	157,56	2 137,55
Образование	212,64	5 296,07	16,00	5 524,71	337,33	5 653,93	380,11	6 371,36	549,97	10 950,00	396,11	11 896,07
Прочее	0,36	151,21	-	151,57	-	569,76	28,01	597,78	0,36	720,98	28,01	749,34
Содействие занятости	-	180,86	-	180,86	-	375,48	-	375,48	-	556,34	-	556,34
Социальные услуги населению	-	334,56	-	334,56	-	280,81	297,57	578,38	-	615,37	297,57	912,94
Физическая культура и спорт	-	2 359,39	222,09	2 581,49	-	4 071,41	13,70	4 085,11	-	6 430,80	235,79	6 666,60
Поддержка национальностей	3,50	148,41	-	151,91	-	148,23	-	148,23	3,50	296,63	-	300,13
Казачество	-	-	-	-	-	-	-	-	-	-	-	-
Коренные народы	3,50	148,41	-	151,91	-	148,23	-	148,23	3,50	296,63	-	300,13
Прочие	-	5 477,30	8 189,54	13 666,84	47,64	6 784,17	9 130,84	15 962,66	47,64	12 261,47	17 320,38	29 629,49
Информационное общество	-	212,54	-	212,54	-	769,65	-	769,65	-	982,19	-	982,19
Инфраструктура	-	5 264,76	8 189,54	13 454,30	-	5 386,36	6 178,92	11 565,29	-	10 651,12	14 368,46	25 019,59
Энергетика	-	-	-	-	47,64	628,16	2 951,91	3 627,72	47,64	628,16	2 951,91	3 627,72
ИТОГО	888,19	28 473,37	34 080,58	63 442,13	1 574,82	43 015,71	46 452,48	91 043,00	2 463,01	71 489,08	80 533,05	154 485,14
<i>Проверка</i>	-	-	-	-	-	-	-	-	-	-	-	-

Таблица 5-2. Отклонение объема фактического финансирования целевых программ от запланированного объема в 2010 - 2011 гг., в млн руб.

	2010				2011				ИТОГО			
	ФБ	КБ ХМАО	Прочие	ИТОГО	ФБ	КБ ХМАО	Прочие	ИТОГО	ФБ	КБ ХМАО	Прочие	ИТОГО
Безопасность жизнедеятельности	-	72,40	160,00	87,60	-	177,48	- 4 190,90	- 4 368,38	-	249,88	- 4 030,90	- 4 280,78
Борьба с наркотиками	-	0,55	-	0,55	-	0,44	-	0,44	-	0,99	-	0,99
Пожарная безопасность	-	13,38	160,00	146,62	-	95,68	- 161,83	- 257,51	-	109,06	- 1,83	- 110,89
Межэтническое согласие	-	-	-	-	-	-	-	-	-	-	-	-
Профилактика правонарушений	-	27,42	-	27,42	-	71,47	-	71,47	-	98,89	-	98,89
Экология	-	31,05	-	31,05	-	9,89	- 4 029,07	- 4 038,96	-	40,94	- 4 029,07	- 4 070,01
Государственное управление	-	0,21	-	0,21	-	0,32	-	0,32	-	0,53	-	0,53
Госслужба	-	0,21	-	0,21	-	0,32	-	0,32	-	0,53	-	0,53
Управление бюджетными расходами	-	-	-	-	-	-	-	-	-	-	-	-
Реальный сектор	- 9,62	- 35,55	- 14,04	- 59,21	- 2,80	23,76	1 086,77	1 107,73	- 12,41	- 11,79	1 072,73	1 048,52
АПК	-	35,54	0,85	34,69	- 2,59	0,30	606,57	603,68	- 2,59	35,84	607,42	568,99
ЛПК	-	-	-	-	-	0,00	-	0,00	-	0,00	-	0,00
Малый и средний бизнес	- 9,62	- 0,01	- 14,89	- 24,51	- 0,21	24,06	480,20	504,04	- 9,83	24,05	465,31	479,53
Социальная / Жилищная / Сфера ЖКХ	- 160,37	556,19	6 333,40	6 729,22	- 166,21	- 2 886,00	- 19 882,58	- 22 934,79	- 326,58	- 2 329,81	- 13 549,18	- 16 205,57
Жилищная сфера	-	615,53	626,30	1 241,83	- 0,54	- 1 601,91	- 10 414,20	- 12 016,66	- 0,54	- 986,38	- 9 787,90	- 10 774,83
ЖКХ	-	42,00	5 628,68	5 680,68	-	804,57	- 2 920,62	- 3 725,20	-	846,57	- 2 708,06	- 1 861,49
Здравоохранение	- 14,10	91,54	8,87	96,78	- 168,86	123,16	1 843,02	- 2 135,04	- 182,96	214,70	1 834,15	- 2 231,82
Культура	-	8,14	50,56	42,42	-	1,14	-	1,14	-	9,28	50,56	41,28
Образование	- 25,57	92,40	-	66,83	3,19	352,94	- 4 516,93	- 4 866,68	- 22,38	260,54	- 4 516,93	- 4 799,85
Прочее	- 3,20	4,54	-	7,74	-	13,43	4,78	18,20	- 3,20	17,97	4,78	25,94
Содействие занятости	-	0,49	-	0,49	-	4,79	-	4,79	-	5,28	-	5,28
Социальные услуги населению	-	3,76	-	3,76	-	44,75	- 196,72	- 241,47	-	48,51	- 196,72	- 245,23
Физическая культура и спорт	- 117,50	- 1,26	18,98	- 99,78	-	60,68	13,70	74,38	- 117,50	59,43	32,68	- 25,39
Поддержка национальностей	- 0,39	- 9,10	-	- 9,49	-	- 4,80	-	- 4,80	- 0,39	- 13,90	-	- 14,29
Казачество	-	-	-	-	-	-	-	-	-	-	-	-
Коренные народы	- 0,39	- 9,10	-	- 9,49	-	- 4,80	-	- 4,80	- 0,39	- 13,90	-	- 14,29
Прочие	-	276,31	- 5 675,91	- 5 952,21	- 29,30	- 1 146,42	- 11 418,32	- 12 594,03	- 29,30	- 1 422,73	- 17 094,22	- 18 546,25
Информационное общество	-	2,85	-	2,85	- 1,80	86,02	-	87,82	- 1,80	88,87	-	90,67
Инфраструктура	-	73,46	- 5 675,91	- 5 749,36	-	28,21	- 2 309,95	- 2 281,74	-	45,25	- 7 985,86	- 8 031,11
Энергетика	-	200,00	-	200,00	- 27,50	- 1 088,61	- 9 108,36	- 10 224,47	- 27,50	- 1 288,61	- 9 108,36	- 10 424,47
ИТОГО	- 170,37	162,63	803,45	795,71	- 198,30	- 4 191,26	- 34 405,03	- 38 794,60	- 368,68	- 4 028,64	- 33 601,58	- 37 998,89
<i>Проверка</i>	-	-	-	-	-	-	-	-	-	-	-	-

Таблица 5-2. Доля отклонений от запланированной величины финансирования целевых программ в разрезе источников в 2010-2011 гг.

	2010				2011				ИТОГО			
	ФБ	КБ ХМАО	Прочие	ИТОГО	ФБ	КБ ХМАО	Прочие	ИТОГО	ФБ	КБ ХМАО	Прочие	ИТОГО
Безопасность жизнедеятельности	0,00%	-5,24%	0,00%	6,34%	0,00%	-9,02%	-18,63%	-17,86%	0,00%	-7,46%	-17,92%	-16,57%
Борьба с наркотиками	0,00%	-2,30%	0,00%	-2,30%	0,00%	-1,39%	0,00%	-1,39%	0,00%	-1,79%	0,00%	-1,79%
Пожарная безопасность	0,00%	-12,04%	0,00%	131,97%	0,00%	-36,60%	-49,16%	-43,60%	0,00%	-29,28%	-0,56%	-15,80%
Межэтническое согласие	0,00%	0,00%	0,00%	0,00%	0,00%	0,00%	0,00%	0,00%	0,00%	0,00%	0,00%	0,00%
Профилактика правонарушений	0,00%	-8,93%	0,00%	-8,93%	0,00%	-7,27%	0,00%	-7,27%	0,00%	-7,67%	0,00%	-7,67%
Экология	0,00%	-3,31%	0,00%	-3,31%	0,00%	-1,43%	-18,18%	-17,67%	0,00%	-2,51%	-18,18%	-17,11%
Государственное управление	0,00%	-10,25%	0,00%	-10,25%	0,00%	-4,60%	0,00%	-4,60%	0,00%	-5,86%	0,00%	-5,86%
Госслужба	0,00%	-10,25%	0,00%	-10,25%	0,00%	-4,60%	0,00%	-4,60%	0,00%	-5,86%	0,00%	-5,86%
Управление бюджетными расходами	0,00%	0,00%	0,00%	0,00%	0,00%	0,00%	0,00%	0,00%	0,00%	0,00%	0,00%	0,00%
Реальный сектор	-8,34%	-3,21%	-1,23%	-2,50%	-1,55%	1,83%	64,98%	35,14%	-4,20%	-0,49%	38,06%	18,99%
АПК	0,00%	-4,60%	3,04%	-4,28%	-15,48%	-0,04%	104,74%	42,49%	-9,74%	-2,24%	100,05%	25,50%
ЛПК	0,00%	0,00%	0,00%	0,00%	0,00%	0,00%	0,00%	0,00%	0,00%	0,00%	0,00%	0,00%
Малый и средний бизнес	-9,11%	0,00%	-1,33%	-1,57%	-0,13%	6,56%	50,11%	33,86%	-3,65%	3,43%	22,41%	15,74%
Социальная / Жилищная / Сфера ЖКХ	-17,07%	2,79%	34,67%	17,20%	-10,96%	-8,05%	-55,01%	-31,20%	-13,30%	-4,18%	-24,90%	-14,39%
Жилищная сфера	0,00%	6,83%	151,31%	13,08%	-0,21%	-7,83%	-47,66%	-28,23%	-0,17%	-3,35%	-43,96%	-20,70%
ЖКХ	0,00%	-23,08%	32,15%	31,58%	0,00%	-52,69%	-68,44%	-64,29%	0,00%	-49,54%	12,44%	7,93%
Здравоохранение	-2,75%	-5,71%	45,18%	-4,53%	-18,32%							

